

Cabeamento Estruturado

CAB6080721

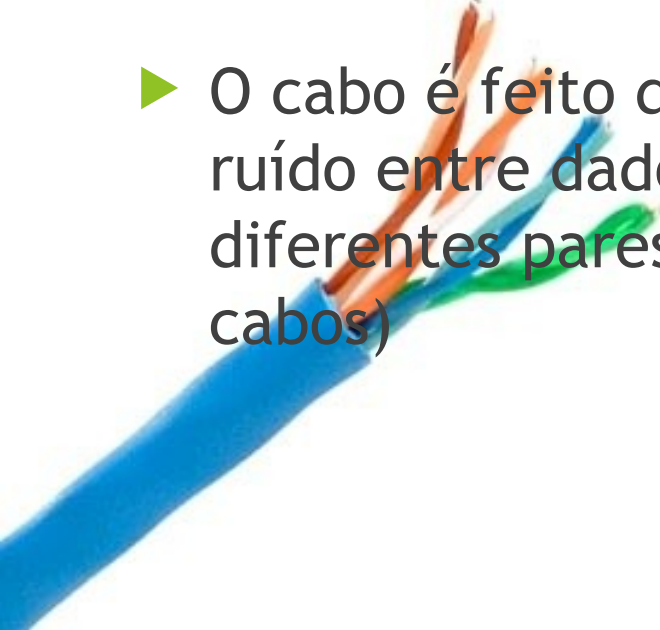
Curso Técnico Integrado de Telecomunicações 7ª Fase

Professor: Cleber Jorge Amaral

2016-1

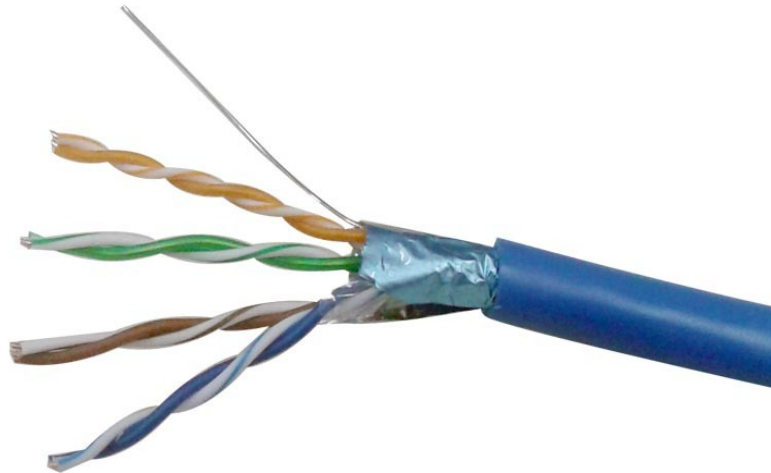
Cabo UTP

- ▶ Par Trançado sem proteção (Unshielded Twisted Pair)
- ▶ Possui 4 pares (verde, laranja, marrom e azul)
 - Há de 2 pares e outras variações mas em cabeamento estruturado utilizamos de 4 pares
- ▶ Pode ter capas de diversas cores, não há uma especificação ou diferenciação, os mais comuns são azul e cinza
- ▶ O cabo é feito de forma trançada para atenuação de ruído entre dados que estejam trafegando nos diferentes pares (e também na emissão para outros cabos)



Cabo com blindagem F/UTP e S/FTP

- ▶ F/UTP: Foil shield in Unshielded Twisted Pair (Pares trançados sem blindagem com uma folha de blindagem geral)



- ▶ S/FTP: Shielded Foiled Twisted Pair (Pares blindados por folhas metálicas com malha de blindagem geral)



Crimpagem

- ▶ **GRIPAGEM:** Efeito produzido pela fricção de duas superfícies metálicas em contacto, e que, por falta de uma lubrificação suficiente, aderem uma à outra.



Patch cords

- ▶ Há patch cords industrializados a custo bastante acessível, esta opção deve ser preferida na maioria dos casos pois tendem a ser de maior qualidade que um cabo feito no local.
- ▶ São também feitos de fios flexíveis facilitando a manobra e normalmente também vem com conectores especiais ou ainda com processos adicionais como de injeção de plástico no conector, características que aumentam sua vida útil

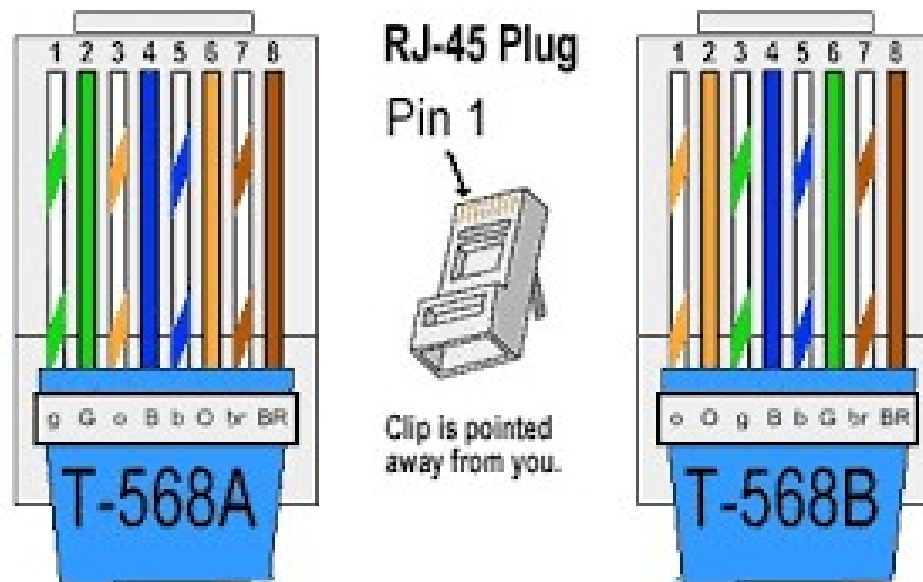


Categorias

- ▶ Classe C/Categoria 3
 - Aplicado em telefonia apenas (até 16MHz)
- ▶ Classe D/Categoria 5e
 - Até 100 MHz
 - Obs.: Cat 5 é obsoleto para NBR 14565
- ▶ Classe E/Categoria 6
 - Até 250 MHz
- ▶ Classe EA/Categoria 6A
 - Até 500 MHz
- ▶ Classe F/Categoria 7
 - Até 600 MHz

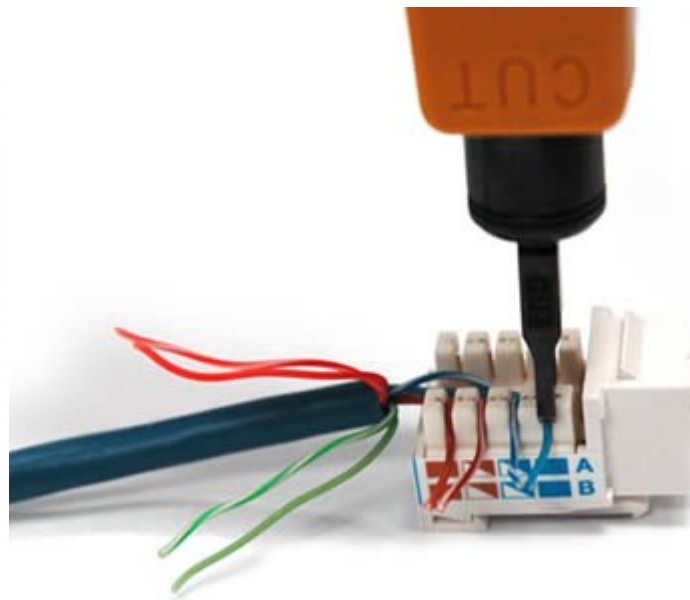
Esquemas T568 A e B

- ▶ Esquemas de fios reconhecidos pela NBR são T568A e T568B.
- ▶ Não há diferença de qualidade entre um ou outro, porém em uma obra deve-se optar por apenas um dos formatos
- ▶ Alguns países recomendam em novas obras algum em específico como o T568B nos EUA.



Hardware de conexão (ou Jack RJ45) e ferramenta Punch-down

- ▶ A NBR chama este terminal de hardware de conexão mas também é comum o termo “Jack” (normalmente o terminal fêmea e conector o macho)
- ▶ Quando finalizar a tomada de um hardware de conexão observe que os condutores devem ficar para cima
- ▶ As conexões em terminais IDC (Insulator Displacement Connection) devem ser feitas com ferramentas Punch-down



Caixa de Cabo UTP - Preços



Cabo De Rede Tda Utp 4 Pares Cat5e Lan Azul Com 305m

R\$210.90 from 5+ shops

Cabo de par trançado UTP CAT5e de 4 pares para redes: Ethernet (10Mbps) Fast Ethernet (100Mbps) e Gigabit Ethernet (1000Mbps). A crimpagem dos ...



Cabo Utp Par Trançado Em Caixa 305 Metros

R\$212.00 from Ribershop

Cabo Utp Par Trançado Em Caixa 305 MetrosAplicação- Redes Internas de Computadores- Circuitos Fechados de TV- Interfones- Radares Eletrônicos de ...

Consulta feita em 08/04/16: <https://www.google.com.br/search?q=caixa+de+cabo+utp&tbm=shop>



Cabo Utp Furukawa Soho Plus Cat6 Caixa Com 305 Metros Azul

R\$549.00 from MercadoLivre - Vendas Diversos

Descrição do Produto AplicaçãoPrincipal elemento de uma rede, determina a velocidade em que os dados irão trafegar. Sua correta instalação é ...



Cabo Rede Lan Utp Furukawa Sohoplus Cat5e Caixa 305mt Azul

R\$365.90 from MercadoLivre - Preço Baixo Brasil

CAIXA CABO LAN REDE FURUKAWA SOHOPLUS U/UTP CAT5E 24AWGX4P AZUL CLARO ROHS SOHOPLUS É UMA MARCA FURUKAWA Com os produtos SOHOPLUS você monta uma ...

Consultado em 08/04/16: <https://www.google.com.br/search?q=caixa+de+cabo+utp+furukawa&tbm=shop>

Obrigado pela atenção e participação!

Cleber Jorge Amaral (cleber.amaral@ifsc.edu.br)

Horários de atendimento (2016-1):
Quintas-feiras as 17:30 no laboratório de Programação

Sextas-feiras as 17:30 no Laboratório de Meios de
Transmissão