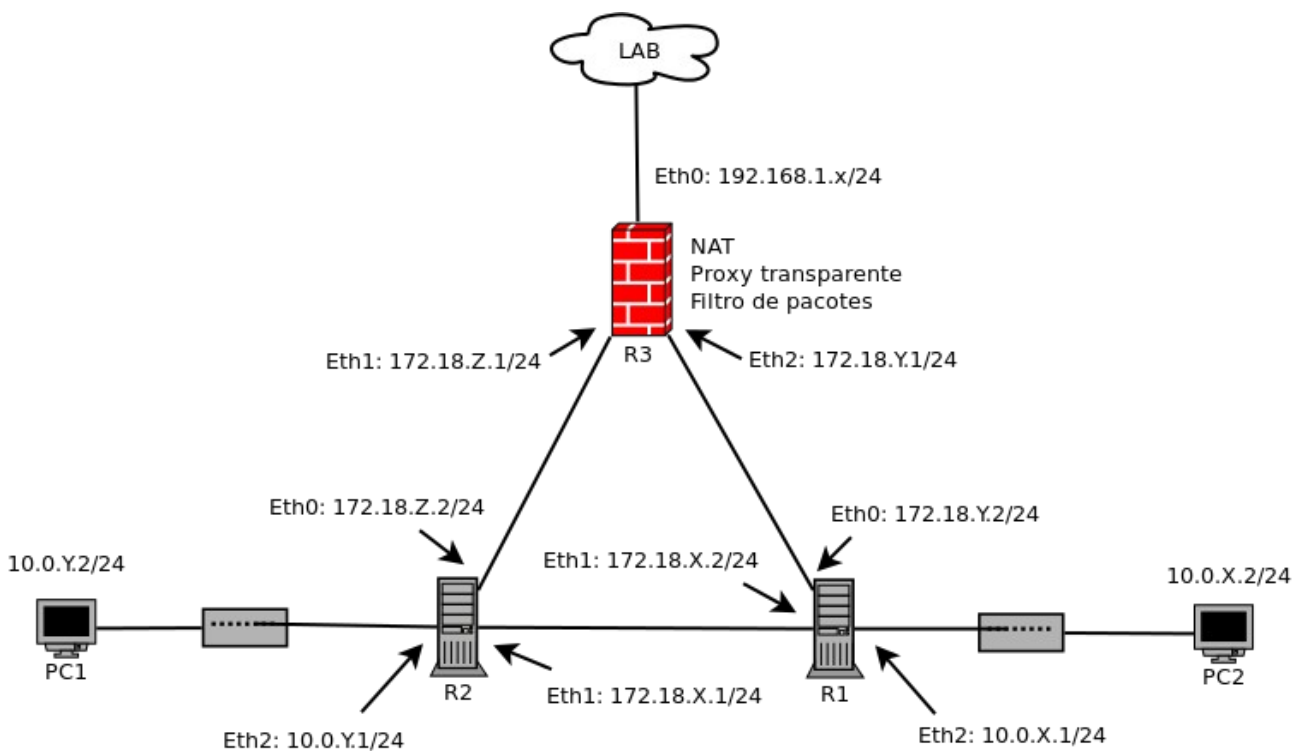


RECUPERAÇÃO - AVALIAÇÃO 3

ALUNO(A): _____ DATA: ____ / ____ / ____

QUESTÃO 1 - Desenvolver as atividades propostas para a rede apresentada abaixo:



- a) Montar a rede acima utilizando máquinas virtuais. Para PCs utilize máquinas virtuais com interface gráfica e para os roteadores utilize máquinas virtuais sem interface gráfica.
-
- b) Criar regras de roteamento para atender as seguintes situações:

- PC1 e PC2 devem ser capazes de ter comunicação entre si. Toda a comunicação entre as redes de PC1 e PC2 deve ser roteada entre R1 e R2, não devendo passar por R3;

- PC3 está conectado à rede do Laboratório, logo todo o tráfego externo deverá passar por ele;
- Não haverá NAT nos roteadores R1 e R2, somente haverá em R3;
- PC1 e PC2 devem ter acesso pleno a qualquer endereço da Internet;
- Como PC1 e PC2 estão em redes desconhecidas pelo roteador R3, será necessário criar regras de roteamento em R3 para que este consiga chegar até as redes de PC1 e PC2. Caso isso não seja feito, PC1 e PC2 não conseguirão ter acesso externo.

- c) Criar regras de Firewall para atender as seguintes situações:

- PC1 e PC2, de modo geral, não terão acesso externo (as exceções serão dadas a seguir);
- PC1 e PC2 podem fazer acesso via SSH para máquinas remotas;
- PC1 e PC2 devem conseguir resolver nomes de domínio (DNS);
- A máquina firewall não aceita acesso via SSH da rede externa e via rede interna aceita acesso SSH apenas de PC2;

Protocolos e portas a serem utilizadas nos filtros

- DNS: protocolo UDP e porta 53;
- HTTP: protocolo TCP e porta 80;
- HTTPS: protocolo TCP e porta 443;
- SSH: protocolo TCP e porta 22.

- d) Todas as requisições para acesso Web à rede externa devem passar obrigatoriamente e de forma transparente por um Proxy (Squid). Deste tráfego, somente acessos à página www.ifsc.edu.br será permitida.