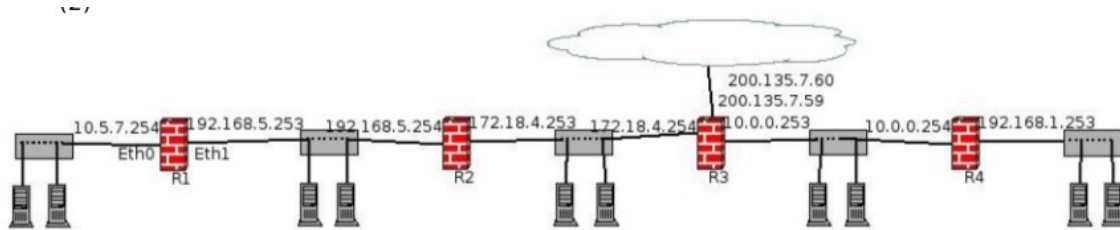


Lista de exercícios

1) Preencha as tabelas de roteamento abaixo, analisando a rede dada e sabendo que todas as máscaras de rede são 255.255.255.0. A descrição deve contemplar todas as possibilidades, objetivando que qualquer computador possa “pingar” à qualquer outro e à internet (nuvem).



R1		R2		R3		R4	
Rede Destino	Roteador	Rede Destino	Roteador	Rede Destino	Roteador	Rede Destino	Roteador

2) Quais os testes que você faria para comprovar o funcionamento ou não da rede do exercício anterior e como você detectaria exatamente a origem dos problemas, caso ocorressem?

3) Descreva NAT (Network Address Translation) e sua função em uma rede local.

4) Pesquise sobre o serviço de DNS e escreva um texto simples respondendo as questões abaixo:

1. Descreva o processo de resolução de nomes para o acesso à uma máquina remota (outro país), nunca antes acessada através de sua rede local.
2. Explique a importância/vantagem da base do DNS apresentar diversos níveis hierárquicos.
3. Em resumo, o que é um serviço de resolução de nomes (DNS)?