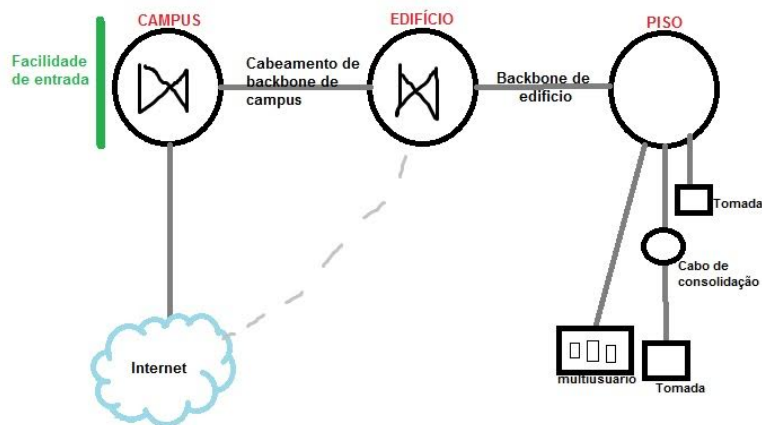


Segue o resumo da aula do dia 23/08. Abordei alguns tópicos comentados em sala de aula. Fique a vontade para alterar qualquer coisa, professor.

*Visão geral do cabeamento estruturado.



Notas sobre a imagem:

*Pode ter vários edifícios e uma central.

* DC distribui para todo o lugar.

Última milha: distribuição de telecom.

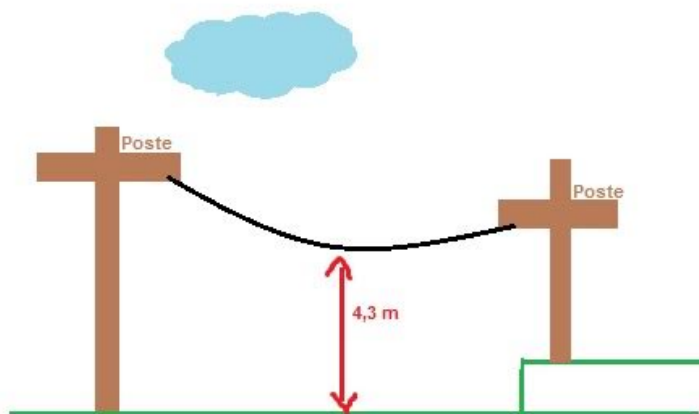
Instalação de entrada: sempre tem, provedora vai até a facilidade de entrada.

- Armário metálico com tubo de tubulação. OBS: longe da fiação elétrica.

*Só um ponto central, e só uma sala de equipamentos

Backbone edifício = cabo vertical

Cabo aéreo:



Quando o edifício estiver perto do distribuidor de campus, colocar uma tomada no próprio.

A sala de equipamentos sempre vai estar no mais alto nível da rede.

Conexões a longa distância utilizam cabos de fibra ópticas.

Link permanente: não é lembrado, porém é muito usado.

Balluns: casador de impedância

Splitter: conecta na tomada, cria mais 2 tomadas.

Att,
Senhorita Leal kkk